



L'impact social de microlux

10c microlux
microcredit • coaching
JOER avec le soutien de **STATEC**
RESEARCH

10c microlux

JOER

Microlux, la première institution de microfinance au Luxembourg, a été créée en 2016 avec pour mission de favoriser l'inclusion financière et sociale des personnes n'ayant pas accès au crédit bancaire traditionnel.

Son activité consiste à accompagner et à financer, sous forme de microcrédits, les porteurs de projet qui souhaitent créer ou développer une entreprise.

Dix ans plus tard, microlux a démontré sa raison d'être au Luxembourg, comme en témoignent les résultats présentés dans ce rapport d'impact.



REMY JACOB

CO-INITIATEURS DE MICROLUX

"Dix ans après la création de microlux, notre mission reste plus que jamais d'actualité. Nous avons démontré qu'un microcrédit local, fondé sur la confiance et l'accompagnement, répond à un besoin réel au Luxembourg.

Merci à nos actionnaires fondateurs, à nos partenaires, à nos bénévoles et à notre équipe, dont l'engagement a fait de microlux un acteur reconnu de l'économie locale. Je suis fier du chemin parcouru."



KARIN SCHINTGEN

"Créer une institution de microfinance au Luxembourg pouvait sembler surprenant. Pourtant, dès le départ, chez BGL BNP Paribas nous étions convaincus qu'il fallait soutenir l'entrepreneuriat à ses débuts, quand les garanties manquent encore. Dix ans plus tard, microlux a prouvé son utilité en contribuant à créer des entreprises et des emplois.

Mon vœu pour les 10 ans : faire du Luxembourg une place financière durable, qui soutient toute la chaîne entrepreneuriale."



Dhya & Sarkut

TÉLIO

Cuisine méditerranéenne et orientale à Luxembourg-Ville



Création de microlux

Membres fondateurs



Foyer entre dans le capital de microlux



L'équipe opérationnelle s'agrandit avec l'arrivée d'Anh-Quyen Ngo-Li

2018

2016

Ils ont commencé à deux : l'équipe opérationnelle de microlux est constituée dès le départ de Sam Paulus et de Jérémy Del Rosario



La Chambre de Commerce et le Ministère de l'Économie deviennent partenaires officiels



2019



Le Fonds européen d'investissement entre dans le capital de microlux

chiffres clés depuis la création de microlux



371

MICROCRÉDITS DÉCAISSÉS



5 308 210€

MONTANT TOTAL DE DÉCAISSEMENT



322

PROJETS D'ENTREPRISES SOUTENUS



550

EMPLOIS CRÉÉS ET PRÉSERVÉS



SAM PAULUS
SENIOR MANAGER

"Je suis heureux d'avoir contribué à cette aventure humaine et entrepreneuriale, qui a permis à plus de 300 personnes de concrétiser leur projet au Luxembourg."

La force de microlux est d'avoir su fédérer partenaires et bénévoles autour d'une même mission : permettre à des personnes de se lancer, de créer leur activité et de reprendre leur vie en main, grâce au microcrédit et à l'accompagnement."



JÉRÉMY DEL ROSARIO
CREDIT MANAGER

"En dix ans chez microlux, ce qui me marque le plus, ce sont les parcours de vie que nous accompagnons. Derrière chaque projet, il y a une histoire, des obstacles, mais aussi une volonté d'avancer."

Faire crédit, c'est aussi faire confiance : croire en la capacité d'une personne à rebondir et à construire son avenir. C'est cette place unique, entre exigence financière et attention humaine, qui donne tout son sens à notre action."

© Tania Alamilla

2020

1er million d'euros déboursé !

2021

Lancement du prêt d'honneur avec le soutien de la Banque de Luxembourg et de Funds For Good



La Banque de Luxembourg et la SNCI deviennent partenaires



2022

2023



La Fondation André Losch et The Human Safety Net Foundation (THSN) deviennent partenaires



2024

Microlux devient une SIS (société d'impact sociétal)

2025



L'Œuvre Nationale devient partenaire



L'équipe opérationnelle s'agrandit avec l'arrivée d'Ysaline Sondag

2026

10 JOER microlux

Microlux fête ses 10 ans !



Une décennie d'action mise à l'honneur à travers un timbre spécial émis par POST Luxembourg et conçu par notre graphiste Gianmarco

méthodologie

En tant que société d'impact sociétal (SIS), microlux place l'impact positif au cœur de sa raison d'être. Il est donc essentiel pour nous de **mesurer cet impact afin d'évaluer dans quelle mesure nos activités contribuent concrètement à l'inclusion financière, sociale et entrepreneuriale au Luxembourg**. Le fil conducteur de ce rapport d'impact est notre théorie du changement, qui montre comment microlux entend répondre aux besoins des porteurs de projet n'ayant pas accès au crédit bancaire traditionnel, et quels effets sont générés par ses activités.

Dans la première partie du rapport, « **Qui sont les bénéficiaires de microlux ?** », les données de l'ensemble des personnes ayant bénéficié d'un microcrédit microlux ont été analysées. Dans la deuxième partie, « **Les résultats de l'enquête d'impact** », un échantillon de **208 bénéficiaires** a été sélectionné pour être interrogé. Parmi eux, **94 personnes** ont répondu à l'enquête, soit un taux de réponse de **45%**. La mission de microlux n'ayant pas changé, le questionnaire d'impact 2026 a été conçu dans la continuité de notre précédente enquête, réalisée en 2021.

La comparaison des caractéristiques observables des bénéficiaires répondants avec celles des bénéficiaires non répondants n'a pas mis en évidence de différences statistiquement significatives entre les deux groupes. Même si l'échantillon des bénéficiaires interrogés n'a pas été constitué de manière aléatoire, ces éléments permettent de considérer que les résultats de l'enquête offrent une image fiable et pertinente de l'impact de microlux sur ses bénéficiaires. Au total, **24 volontaires** ont activement pris part à la collecte des données, en réalisant les enquêtes téléphoniques auprès de nos clients entre septembre et novembre 2025. Ces volontaires sont principalement issus de notre réseau de bénévoles ainsi que de notre partenaire THSN.

Le traitement et l'analyse des données ont été réalisés en **collaboration avec STATEC Research**.

Nous remercions chaleureusement toutes les personnes qui ont apporté leur aide précieuse à la réalisation de cette enquête.



CESARE A.F. RIILLO
CHERCHEUR SENIOR
DE STATEC RESEARCH



YSALINE SONDAG
CHARGÉE DE PROJET
CHEZ MICROLUX



208

ENTREPRENEURS VISÉS
(échantillon total)



94

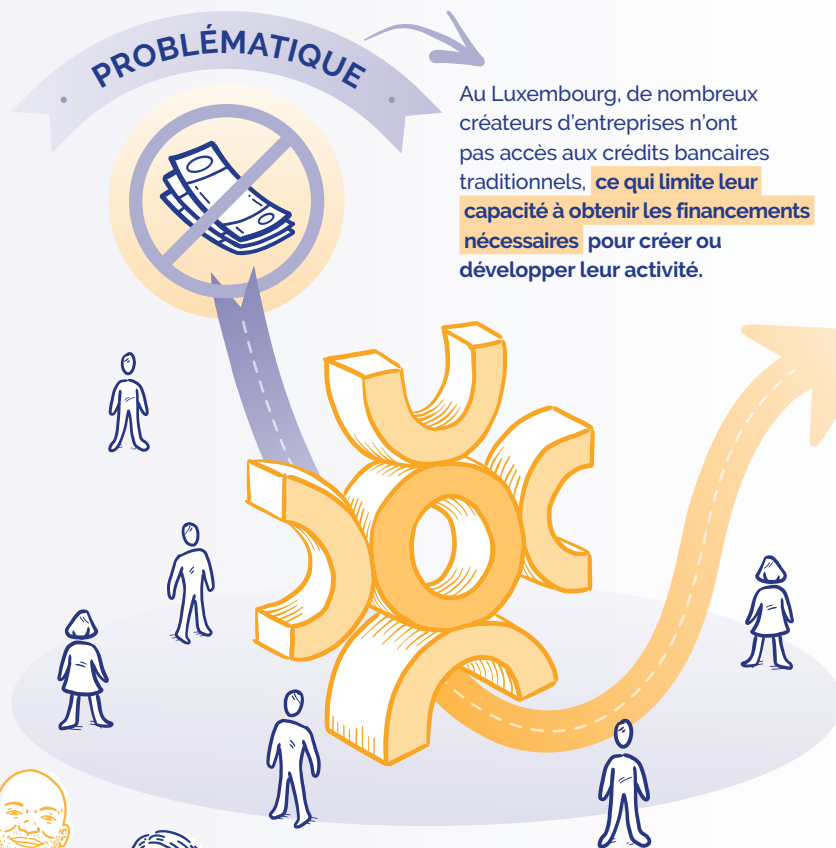
ENTREPRENEURS ONT RÉPONDUS À L'ENQUÊTE
(taux de réponse de 45%)



24

BÉNÉVOLES IMPLIQUÉS

La théorie du changement de microlux met en relation **les besoins des entrepreneurs, nos activités clés ainsi que les résultats attendus et l'impact à long terme**. **Notre théorie du changement constitue le fil conducteur de ce rapport d'impact.**



Au Luxembourg, de nombreux créateurs d'entreprises n'ont pas accès aux crédits bancaires traditionnels, **ce qui limite leur capacité à obtenir les financements nécessaires pour créer ou développer leur activité.**

Qui sont NOS BÉNÉFICIAIRES ?

Les porteurs de projets et entrepreneurs n'ayant pas accès aux crédits bancaires pour créer ou développer leur activité, y inclus les personnes en situation de vulnérabilité sociale et économique.

Comprendre notre impact

NOTRE THÉORIE DU CHANGEMENT



À LONG TERME



Une société où **chaque porteur de projet**, indépendamment de sa situation, peut **accéder aux ressources nécessaires pour créer et développer durablement son activité**, contribuant ainsi à **l'inclusion sociale et économique**.

RÉSULTATS



RENDE POSSIBLE L'EXPIÉRIENCE ENTREPRENEURIALE

CONTRIBUER À LA CRÉATION D'ENTREPRISES ET À LA CRÉATION D'EMPLOIS

CONTRIBUER À L'INSERTION SOCIO-PROFESSIONNELLE

AMÉLIORER LES CONDITIONS DE TRAVAIL ET L'ÉPANOUISSEMENT PROFESSIONNEL

CONTRIBUER AU RENFORCEMENT DES COMPÉTENCES ENTREPRENEURIALES

Activités clés

FINANCEMENT

ACCOMPAGNEMENT



Octroi rapide de **microcrédits adaptés**

Coaching et suivi **gratuit** avant et après l'octroi du microcrédit

Ateliers et formations

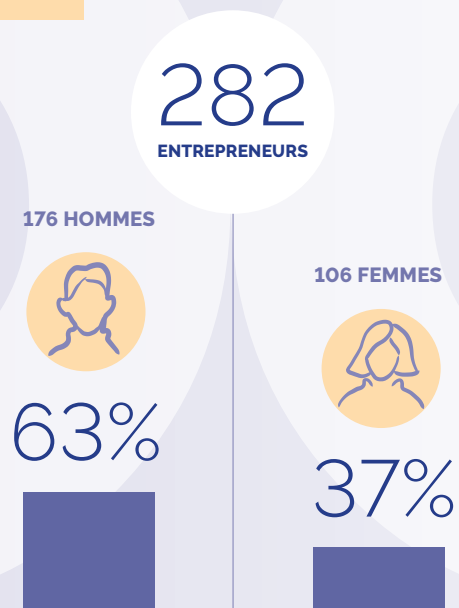
Boîte à outils en ligne

Actions de visibilité et de mise en réseau

Qui sont les bénéficiaires de microlux ?

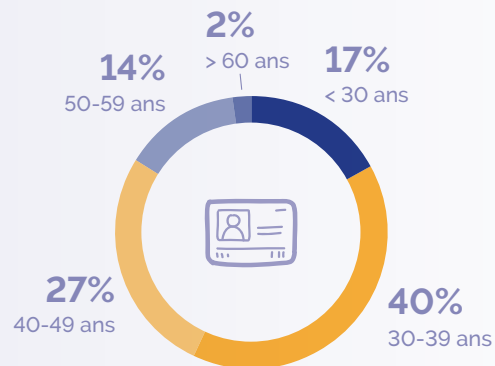
profil des entrepreneurs

genre



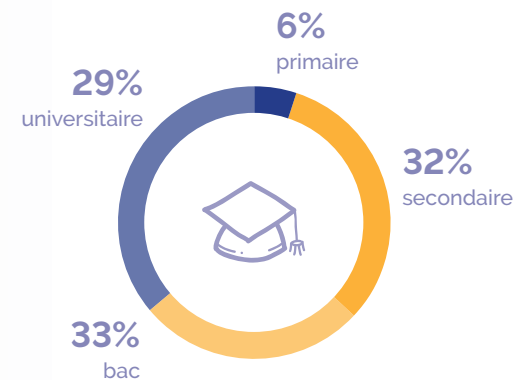
Au 1er janvier 2026, microlux a soutenu 282 entrepreneurs, parmi lesquels 176 hommes (63%) et 106 femmes (37%).

âge



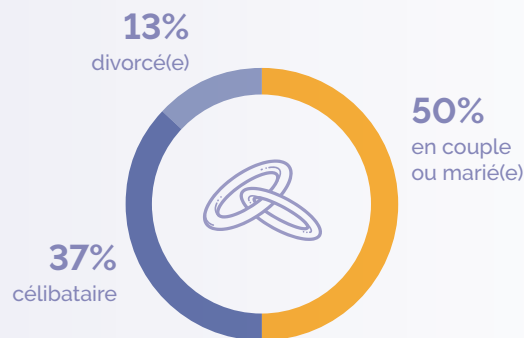
Les bénéficiaires microlux avaient en moyenne **37 ans** au moment de leur premier contact avec microlux.

éducation



Le niveau d'éducation des bénéficiaires de microlux est très varié, traduisant bien la **diversité de profils** des porteurs de projets et entrepreneurs que nous soutenons.

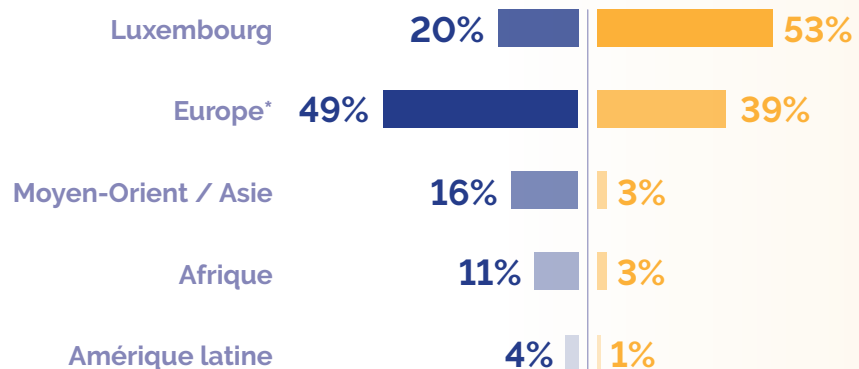
état matrimonial



L'analyse de la structure familiale des bénéficiaires montre que les femmes soutenues par microlux ont plus souvent des enfants à charge que les hommes : **58%** d'entre elles sont concernées, contre **36%** des hommes.

Parmi les bénéficiaires célibataires avec enfant(s), **81%** sont des femmes. Ces données soulignent que **les femmes accompagnées cumulent plus fréquemment responsabilités parentales** et développement de leur activité économique.

nationalité



● Entrepreneur soutenus par microlux ● Population résidente au Luxembourg



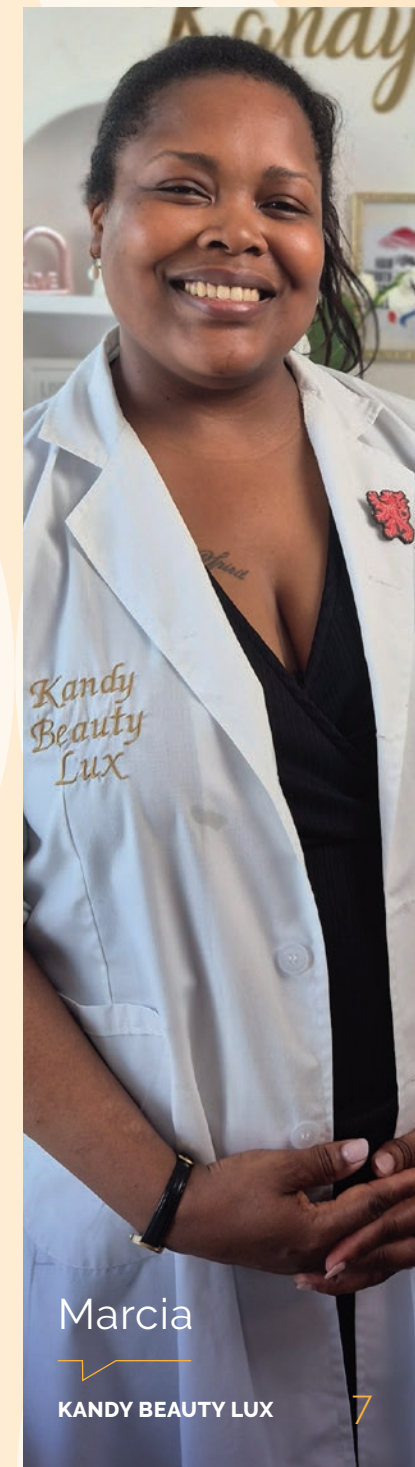
Mariela

EXPERIENCIAS DELICIOSAS



Teklehaymanot

TK-ONDRA



Marcia

KANDY BEAUTY LUX



La population du Luxembourg est constituée à 47%** de résidents de nationalité étrangère alors que chez les bénéficiaires microlux, elle est de 80%.

Microlux sert donc une grande majorité de migrants*** et réfugiés et contribue ainsi à leur intégration au Luxembourg.

* Hors Luxembourg ** Source : population-chiffres-2025.pdf *** Toute personne qui vit de façon temporaire ou permanente dans un pays dans lequel elle n'est pas née.

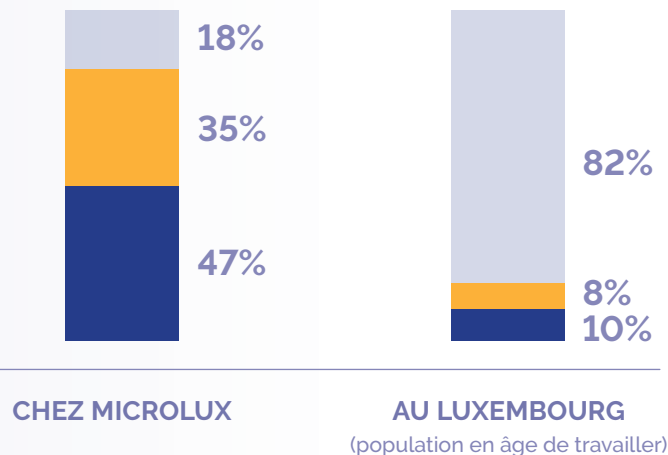
Qui sont les bénéficiaires de microlux ?

Microlux cible les publics les plus fragiles au Luxembourg:
47% étaient en **inactivité** et 67% étaient **sous le seuil de pauvreté** lorsqu'ils ont été reçus pour la première fois par microlux.

situation professionnelle

Lors de leur première rencontre avec microlux, les bénéficiaires sont généralement dans une situation professionnelle moins favorable que la population en âge de travailler au Luxembourg.

47% des clients étaient sans emploi ou bénéficiaires du REVIS (revenu d'inclusion sociale) lorsqu'ils ont été reçus pour la première fois par microlux.



● Inactivité (chômage ou REVIS) ● Salarié (temps plein ou partiel) ● Indépendant

Sources : STATEC, Tableau de bord des résidents, 2025 et Rapport "Travail et cohésion sociale" 2025

67%

des bénéficiaires étaient **sous le seuil de pauvreté** lors du premier contact avec microlux.

Au Luxembourg le taux de pauvreté monétaire est de **15%**.



REVENU TOTAL MOYEN PAR MÉNAGE

AU LUXEMBOURG
EN 2024

7 713€*

CHEZ LES BÉNÉFICIAIRES
MICROLUX

3 158€

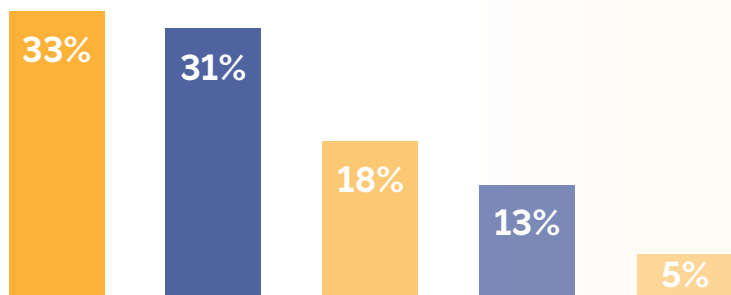
revenus

Au Luxembourg, en 2024, le revenu total moyen par ménage s'élevait à **7 713€**, contre **3 158€** chez les bénéficiaires microlux, soit un niveau nettement inférieur à la moyenne nationale. Par ailleurs, le revenu médian par adulte atteignait **4 233€** ce qui signifie que la moitié de la population dispose de revenus inférieurs à ce montant.

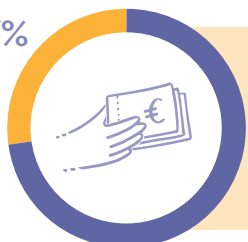
Cette situation se reflète également dans les indicateurs de pauvreté, puisque **67%** des bénéficiaires microlux se situent sous le seuil de pauvreté, contre **15%** au niveau national. Au Luxembourg, en 2024, le seuil de pauvreté s'élevait à **2 540€** par mois pour une personne vivant seule, à **3 302€** pour une personne seule avec enfant et à **5 334€** pour un couple avec deux enfants.**

Ces éléments illustrent l'écart significatif entre les bénéficiaires microlux et l'ensemble de la population luxembourgeoise.

domaines d'activité des entreprises



27%



73%

La grande majorité des demandes de crédits concernent des créations d'entreprises (73%) alors que 27% déclarent souhaiter un crédit pour une entreprise déjà existante.

Dorothy

SPA ESCAPE

Salon de massage et de bien-être
à Luxembourg-Belair

EN ACTIVITÉ DEPUIS
2018



Nos activités



FINANCEMENT

Les microcrédits



Montant maximum
50 000€

- **Durée** de remboursement : maximum 8 ans
- **Garantie** : caution sur 1/3 du montant du crédit
- **Différé** de remboursement : jusqu'à 3 mois

Les prêts d'honneur

(en complément du microcrédit classique)



- **Pour les personnes sans activité** (chômage, REVIS) lors de la demande
- **Pour la création** d'une entreprise
- **Taux d'intérêt de 0%**
- **Différé** jusqu'à 24 mois



Pour quel type de projet ?

- **Des besoins de financement variés** (garantie locative, véhicule professionnel, aménagement d'un local, équipement, stock, trésorerie,...)



TIMA BAH SHOP
Epicerie africaine



BAD ASS.
ROCK BLUES & FOOD
Bar Live Music



BREATHEASY
*Coaching en
respiration*



BEAUTY SPA
Centre esthétique



LÉNSTER FRITTEBUD
Foodtruck

ACCOMPAGNEMENT

Accompagnement gratuit avant le microcrédit et après le microcrédit :

AVANT microcrédit



- **Accompagnement individuel** avec un bénévole pour travailler sur le **business plan** (projections financière, stratégie commerciale, seuil de rentabilité, etc.)

APRÈS microcrédit



- **Coaching et suivi individuel** avec un bénévole selon les besoins des entrepreneurs (communication et marketing, gestion financière, etc.)



- **Ateliers** en petits groupes sur des sujets très concrets tels que l'utilisation de l'IA ou la création d'une campagne publicitaire



- Actions de **promotion** (marché des entrepreneurs, vidéos, réseaux sociaux, etc.)



- Mise en **réseau** (événements de networking)

Nous nous concentrons désormais d'avantage sur l'**accompagnement post-crédit** avec de **nouvelles actions** développées spécifiquement pour **soutenir nos bénéficiaires**



Pour **TOUS**



TOOLBOX EN LIGNE

avec diverses ressources pour entrepreneurs (fiches pratiques, vidéos tutos, etc.)



FORMATIONS

sur différents sujets liés à l'entrepreneuriat



*"Être accompagnant bénévole chez microlux, c'est travailler avec des entrepreneurs pleins d'énergie et de volonté. C'est **découvrir la motivation et les rêves des personnes venant d'horizons très différents et qui, tous, méritent d'être soutenus.** Aujourd'hui, ces actions d'accompagnement prennent un nouvel essor. Les liens entre accompagnants et entrepreneurs s'inscrivent de plus en plus dans la durée. Et les échanges fréquents entre bénévoles transforment notre groupe en une communauté unie.*

Ces changements sont très motivants et gages de futurs succès."

Michel Fievez

BÉNÉVOLE MICROLUX



*Les résultats de l'enquête présentés dans cette section permettent d'apprécier concrètement la manière dont l'action de microlux se traduit dans le parcours des entrepreneurs accompagnés. Ils mettent en perspective **les effets positifs du microcrédit et de l'accompagnement**, à la fois sur le développement des projets, l'activité professionnelle et les conditions de vie des bénéficiaires.*



Tania

MON MONDE À MOI

12

Romain

LIQUID THERAPY

Eulecia

EULECIA MG

Les résultats de l'enquête d'impact

5

grandes dimensions d'impact social



RENDRE POSSIBLE L'EXPÉRIENCE ENTREPRENEURIALE



CONTRIBUER À LA CRÉATION D'ENTREPRISES ET À LA CRÉATION D'EMPLOIS



CONTRIBUER À L'INSERTION SOCIO-PROFESSIONNELLE



AMÉLIORER LES CONDITIONS DE TRAVAIL ET L'ÉPANOUISSEMENT PROFESSIONNEL



CONTRIBUER AU RENFORCEMENT DES COMPÉTENCES ENTREPRENEURIALES





RENDRE POSSIBLE L'EXPÉRIENCE ENTREPRENEURIALE

73%

des microcrédits que nous octroyons sont destinés à la **création d'une activité.**



alors que **27%** sont utilisés pour **le développement ou le renforcement d'une activité déjà existante.**

63%

des entrepreneurs enquêtés n'avaient **pas d'autres solutions** pour financer leur activité.



51% des enquêtés indiquent avoir **essayé d'obtenir un financement auprès de la banque** pour leur projet entrepreneurial avant de nous solliciter.

Principales motivations pour se lancer dans l'entrepreneuriat :

32%

GAGNER PLUS



La création d'une activité représente, pour beaucoup, une manière d'**améliorer leur qualité de vie via l'augmentation des revenus.***

25%

PAR NÉCESSITÉ



L'entrepreneuriat par nécessité : pour un quart des personnes ayant répondu à l'enquête, **l'entrepreneuriat représente la seule possibilité d'avoir accès à une activité génératrice de revenu.**

24%

MEILLEUR ÉQUILIBRE VIE PRIVÉE/PRO



Les femmes (31%) sont plus sensibles au fait de trouver un meilleur équilibre entre vie privée et vie professionnelle via l'entrepreneuriat que les hommes (10%). **L'auto-emploi représente une opportunité de gérer plus efficacement leur temps.**



Lorsque l'on s'intéresse aux activités en création, **une sur quatre est destinée à une activité secondaire.**



Pour **10%** des répondants, la création de leur entreprise représentait **un projet ou une passion qu'ils rêvaient de réaliser.**



*Grâce à l'octroi de microcrédits à des personnes exclues du système bancaire traditionnel, **microlux joue un vrai rôle de facilitateur** pour la création d'activités entrepreneuriales au Luxembourg.*

* En 2024, au Luxembourg, 51,8% des créateurs d'entreprises avaient comme motivation principale à entreprendre, la volonté de gagner plus d'argent. <https://statistiques.public.lu/dam-assets/catalogue-publications/LuxGEM/2025/gem-report-2024-25-v1.pdf>



EN ACTIVITÉ DEPUIS
2018

Félix & Pol

"Le travail de microlux est exceptionnel. Les gens doivent être reconnaissant. Sans microlux, cette société n'existerait pas."

LËTZEBURGER
Foodtruck



CONTRIBUER À LA CRÉATION D'ENTREPRISES ET À LA CRÉATION D'EMPLOIS



C'est le nombre d'emplois qui ont été créés et qui sont toujours existants.



Le pourcentage d'entrepreneurs interrogés déclarant avoir créé des emplois autres que le leur.



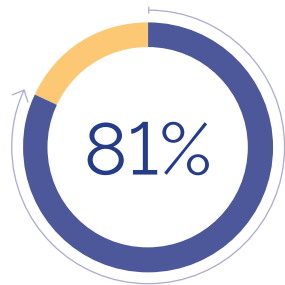
Le nombre d'entreprises créées au Luxembourg avec l'aide de microlux.



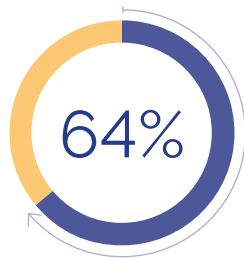
Avec **235 entreprises créées**, **550 emplois toujours existants** et des **taux de survie similaires à la moyenne nationale**, microlux contribue concrètement à **créer une activité économique durable au Luxembourg.**



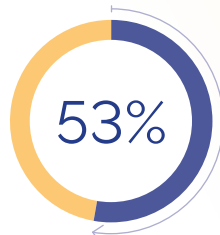
Taux de survie des entreprises soutenues par microlux



2 ans +



3 ans +



5 ans +



Parmi les personnes interrogées dont l'entreprise a fermé, **63% sont aujourd'hui actives** dans un emploi salarié ou d'indépendant autre que le projet pour lequel ils avaient obtenu un crédit.



Même si elle s'est soldée par un échec, **70%** des répondants considèrent leur **expérience entrepreneuriale** comme plutôt bonne ou très bonne.

A photograph of Anton and Isabel in their restaurant kitchen. Anton is on the left, wearing a blue shirt and a dark blue cardigan. Isabel is on the right, wearing a white chef's coat and a white headband with the IGA logo. In the background, there are colorful Peruvian textiles hanging on the wall, a bottle of wine, and a vase of yellow tulips. A tray of small, round, golden-brown pastries is visible in the foreground.

Anton & Isabel

EN ACTIVITÉ DEPUIS
2015

"Nous sommes reconnaissants envers microlux pour leur accompagnement précieux. Grâce à leurs formations, nous avons pu renforcer nos compétences, et leur solution de microcrédit nous a donné l'élan nécessaire pour développer notre entreprise. Leur soutien a fait toute la différence, et nous les recommandons vivement."

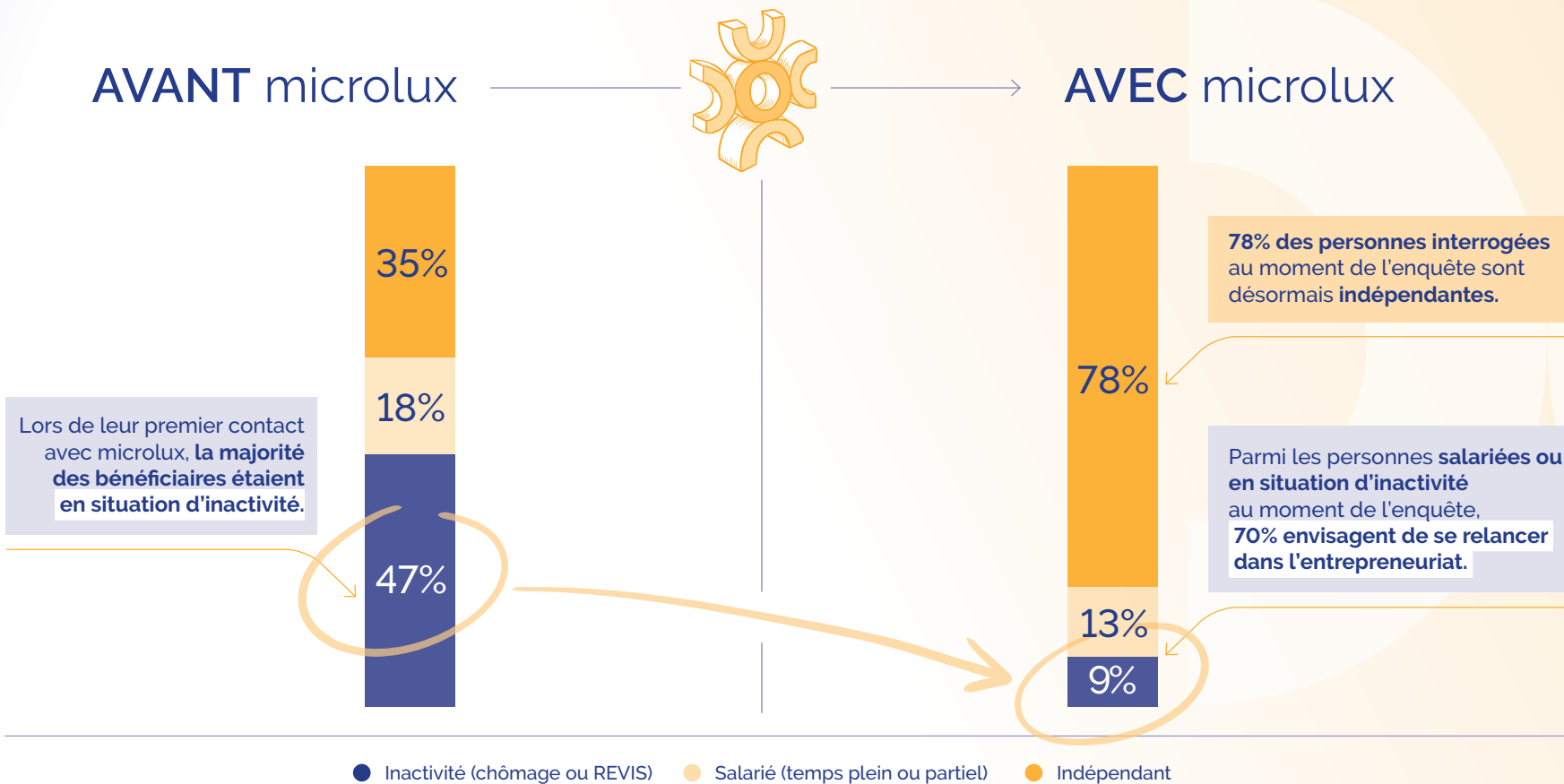
LA CUSQUEÑITA

Restaurant péruvien
à Luxembourg



CONTRIBUER À L'INSERTION SOCIO-PROFESSIONNELLE

Situation professionnelle des répondants au départ et aujourd'hui



91% des bénéficiaires interrogés sont aujourd'hui en activité, ce qui montre que microlux contribue à une amélioration de la situation professionnelle des répondants.





Stéphane & Danielle

"Nous avons réalisé le rêve de reprendre la buvette à notre compte pour ne plus avoir de patrons. Microlux a cru à notre projet malgré la crise du Covid et nous a donné la chance de réaliser ce rêve."

DRËTT HALBZEIT

Buvette sportive à Schifflange

EN ACTIVITÉ DEPUIS
2020



AMÉLIORER LES CONDITIONS DE TRAVAIL ET L'ÉPANOUISSEMENT PROFESSIONNEL

Proportion des répondants constatant une amélioration de leurs conditions de vie professionnelle et personnelle

73%

constatent une **amélioration de leurs conditions de travail.**

et **71%** des répondants constatent une **amélioration de leurs relations professionnelles.**

50%

des répondants constatent une **amélioration de leur situation financière.**

alors que **28%** considèrent que leur situation financière est aujourd'hui similaire à leur situation initiale.

53%

des répondants constatent un **meilleur équilibre entre vie privée et vie professionnelle.**

alors que **20%** considèrent que celui-ci n'a pas changé par rapport à leur situation initiale.



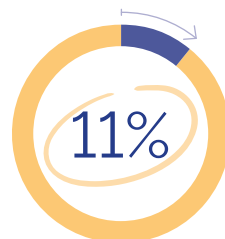
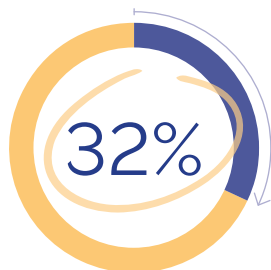
64% de femmes ayant des enfants observent une amélioration de leur équilibre entre vie privée et vie professionnelle alors que les femmes sans enfants sont **46%** à observer cette amélioration. **L'entrepreneuriat est donc souvent un outil essentiel pour les femmes ayant des enfants et qui cherchent à trouver un meilleur équilibre entre leur vie de famille et leur vie professionnelle.**



Personnes sorties des dispositifs d'aide de l'Etat

AVANT microlux

APRÈS microlux



Aides de l'Etat reçues : **REVIS** et/ou **indemnité de chômage**



*Le microcrédit constitue **un levier concret d'amélioration des conditions de travail et d'épanouissement professionnel**, en permettant aux entrepreneurs de consolider leur activité, de générer leurs propres revenus et de mieux équilibrer vie professionnelle et personnelle.*





 **Zeca do Brasil**

EN ACTIVITÉ DEPUIS
2024

Fabio

“Suite à des années dans la restauration et un burnout, je rêvais d’entreprendre. J’ai découvert microlux grâce à la House of Entrepreneurship. Leur soutien a été essentiel pour lancer Zeca do Brasil en octobre 2024. Ce projet n’aurait pas été possible sans l’inspiration de ma fiancée. Demain, j’aimerais aider d’autres à réaliser leur rêve.”

ZECA DO BRASIL
Brazilian Coffee Bike



CONTRIBUER AU RENFORCEMENT DES COMPÉTENCES ENTREPRENEURIALES

Accompagnement

AVANT microcrédit

42%

des personnes ayant répondu à l'enquête ont **bénéficié d'un accompagnement avant** l'obtention de leur crédit.

La moitié des bénéficiaires ayant reçu cet accompagnement en amont du crédit considèrent que celui-ci les a **aidés dans la structuration de leur projet.**

50%



Structuration de projet

47%



Confiance en soi

24%



Connaissance du marché



APRÈS microcrédit

37%

des bénéficiaires ayant répondu à l'enquête ont **bénéficié d'un accompagnement post-crédit.**

Au-delà de l'aide à la structuration du projet et du renforcement de la confiance en soi, **les bénéficiaires accompagnés apprécient également le soutien apporté** pour mieux comprendre leur statut d'entrepreneur, les responsabilités qui y sont liées, ainsi que les opportunités de mise en réseau proposées par microlux.

39%



Structuration de projet

36%



Confiance en soi

26%



Compréhension du statut d'entrepreneur

23%



Mise en réseau



Nous pouvons donc conclure que **microlux contribue**, au travers des actions d'accompagnement gratuites, au **renforcement des compétences entrepreneuriales** des entrepreneurs que nous soutenons.



76% des bénéficiaires ayant reçu un accompagnement avant ou après l'obtention de leur microcrédit considèrent que **leurs pratiques entrepreneuriales ont positivement changé suite aux actions dont ils ont bénéficié.**



Perspectives



“En regardant ces 10 années, je ressens beaucoup de fierté,...”

SON ALTESSE ROYALE LA GRANDE-DUCHESSE MARIA TERESA

“Depuis 2016, cette belle initiative montre qu'un autre regard sur l'entrepreneuriat est possible et nécessaire. Des centaines de projets ont pu voir le jour grâce à un microcrédit, mais surtout grâce à un accompagnement humain, patient, exigeant et bienveillant qui devrait toujours accompagner le microcrédit.

*Derrière ces chiffres, il y a des histoires : l'ouverture d'un commerce, la création d'un salon, un foodtruck, un atelier artisanal, une activité de service. **Des femmes et des hommes qui ont retrouvé confiance en eux et, souvent, leur place dans la société.** Je voudrais rendre hommage à toutes celles et à tous ceux qui rendent cela possible. D'abord aux équipes microlux, aux membres fondateurs, aux partenaires publics et privés, aux bénévoles qui donnent de leur temps, de leur expertise et de leur énergie, et bien sûr, aux entrepreneurs eux-mêmes. Car entreprendre, lorsque l'on a connu l'exclusion, demande un courage extraordinaire. Chaque entrepreneuse et entrepreneur est la preuve vivante qu'un microcrédit peut produire un macro-impact. **En regardant ces 10 années, je ressens beaucoup de fierté, mais aussi beaucoup d'espoir et beaucoup de reconnaissance envers tous ceux qui se sont engagés.***

*Dans un monde où les inégalités se creusent, où tant de personnes doutent de leur avenir, nous avons plus que jamais besoin d'initiatives comme microlux. **Mon vœu pour les dix prochaines années est simple : que microlux continue à croire en celles et en ceux que d'autres ne veulent pas financer.** Que microlux continue à transformer des idées en entreprises, des entreprises en emplois et des emplois en dignité humaine et en espoir, et surtout, **qu'elle continue à nous rappeler qu'au cœur de toute activité économique, il y a avant tout l'être humain avec toute sa volonté, sa créativité, son intelligence et son courage.***



“l'ambition de microlux est claire : continuer à ouvrir des portes, à créer des opportunités,…”

**ANNE MULLER
PRÉSIDENTE**

Après dix années d'existence, microlux a démontré son utilité au Luxembourg. Née d'un constat simple — l'existence de porteurs de projets exclus du crédit bancaire traditionnel malgré leur volonté d'entreprendre — l'institution a progressivement construit une réponse concrète, fondée sur deux piliers indissociables : le financement et l'accompagnement.

Les résultats présentés dans ce rapport confirment que le microcrédit, lorsqu'il est associé à une relation de proximité et à un suivi adapté, peut constituer un véritable levier d'inclusion économique et sociale. Au-delà de la création ou du développement d'une activité, microlux permet à des entrepreneurs de gagner en autonomie, de renforcer leur confiance et de prendre pleinement leur place dans l'économie luxembourgeoise.

Cette contribution s'inscrit dans la position unique de microlux, à la croisée des enjeux économiques, financiers et sociaux. En soutenant l'entrepreneuriat, microlux participe à la diversification économique du Luxembourg ; en proposant une solution de financement à des entrepreneurs exclus du secteur financier traditionnel, elle favorise l'inclusion financière ; et en accompagnant des publics parfois fragilisés, elle agit également comme un vecteur d'intégration sociale. Cette raison d'être tri-dimensionnelle doit continuer à guider le développement de ses activités, de ses financements et de ses partenariats.

Cette réussite est collective. Elle repose d'abord sur la vision et l'engagement des partenaires fondateurs — BGL BNP Paribas, ADA, le Fonds européen d'investissement et l'Adie — qui ont cru, dès l'origine, à la nécessité d'une institution de microfinance au Luxembourg. Elle s'est ensuite construite grâce à l'implication précieuse des bénévoles, au travail de l'équipe et à la confiance renouvelée de nombreux partenaires publics, privés, européens et associatifs. Ensemble, ils ont permis à microlux de se structurer, de grandir et de consolider son modèle, tout en restant fidèle à ce qui fait sa force : une approche humaine, accessible et fondée sur la confiance.

*Les besoins auxquels microlux répond restent toutefois bien présents. Les prochaines années devront **permettre de renforcer encore l'impact de l'institution, d'élargir sa capacité d'action et de continuer à accompagner les personnes qui souhaitent entreprendre mais ne trouvent pas leur place dans les circuits de financement traditionnels.** L'enjeu sera de grandir sans perdre la proximité, de se développer sans renoncer à l'écoute, et de rester exigeant tout en demeurant accessible.*

Pour les dix prochaines années, l'ambition de microlux est claire : continuer à ouvrir des portes, à créer des opportunités et à permettre à davantage de personnes de transformer une idée en projet concret. Les activités de microlux ont démontré leur impact ; c'est désormais à l'augmentation de cet impact que l'institution souhaite consacrer ses efforts. En poursuivant cette mission avec ses partenaires, ses bénévoles, son équipe et les entrepreneurs eux-mêmes, microlux entend continuer à contribuer à un entrepreneuriat plus inclusif, plus humain et pleinement ancré dans les réalités du Luxembourg.





100c
JOER

microlux
microcredit • coaching

39, rue Glesener L-1631 Luxembourg

www.microlux.lu



Les financements accordés par microlux bénéficient du soutien de l'Union européenne au titre de l'instrument de garantie dans le cadre du programme pour l'emploi et l'innovation sociale (« EASI ») et du Fonds européen pour les investissements stratégiques (« EFSI ») et du programme InvestEU, institué dans le contexte du plan d'investissement pour l'Europe.

L'activité de microlux étant sans but lucratif et les prêts étant accordés à titre accessoire à l'accompagnement, la CSSF a conclu qu'elle ne constitue pas une activité du secteur financier exercée à titre professionnel et n'entre donc pas dans le champ d'application de la Loi modifiée du 5 avril 1993 sur le secteur financier.